



# EFFEKTIV INSEMINERING AF SØER

**Effektivt løbearbejde uden at gå på kompromis med reproduktionsresultaterne. Det nødvendige tidsforbrug i den enkelte besætning er afhængig af staldindretning og medarbejdernes erfaring.**

## **Overraskelseeffekt med orner og flow i insemineringsarbejdet**

Løbearbejdet skal planlægges ud fra vores viden om soens brunstfysiologi. En brunstig so viser brunsttegn ca. 15 minutter efter stimulering. Men allerede efter 5-10 minutter bliver stå-refleks svagere. De efterfølgende 30 minutter er det vanskeligt at stimulere soen til god stående brunst og man kommer i tvivl om soen reelt er i brunst. Brunstkontrollen kan gentages efter at soen har fået en pause på mindst 45 minutter - gerne med en anden aktiv orne.

**Brunststimuleringen udføres med orner foran søerne** og efter behov suppleres med manuel brunststimulering. Formålet er for det første at kontrollere om soen er i brunst og for det andet at udløse en kraftig brunstreaktion, som har stor betydning for sædtransporten i børen gennem udskillelsen af hormonet Oxytocin. Manuel stimulering ved at efterligne ornens adfærd øger sikkerheden for en korrekt brunstkontrol.

Løbearbejdet skal planlægges efter, at **flest mulige søer bliver insemineret indenfor 5 minutter efter stimulering**, hvor brunstreaktionen er kraftigst. Søerne stimuleres ved en pludselig og intens ornekontakt - en såkaldt "overraskelses-effekt". Søerne skal kunne se, lugte og have mulighed for trynekontakt med ornen. Ornerne skal afgrænses til et begrænset antal søer af gangen med låger eller ornevogn, så hver so får mest mulig ornekontakt.

**Det er vigtigt at holde flow i arbejdet** ned gennem rækken for at ramme flest mulige søer inden for 5 minutter. Vær opmærksom på at søerne ikke "tænder" lige hurtigt på ornerne, og desuden kan nogle søer have startet brunstrytme inden ornen kommer hen foran fx pga støj. Inseminer derfor de tydeligste først og giv søer, hvor du er i tvivl, ekstra opmærksomhed med manuel stimulering eller overvej om hun skal kontrolleres senere.

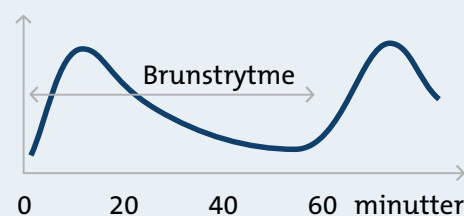
Søer med kraftig brunstreaktion vil som regel optage sæden selv. Det er ikke nødvendigt med yderlig stimulering under selve sædoptagelsen og derfor kan sæddosen holdes med en klemme på en elastiksnor eller insemineringsbånd/-bøjle. Søer, der tager sæden trægt, kan stimuleres manuelt og med nye orner foran. Det er ok med et let tryk på sædposen uden tilbageløb.



## **EFFEKTIV INSEMINERING KRÆVER PLANLÆGNING**

1. Orner som er aktive og omgængelige. Husk at have nye orner på vej.
2. Løbeafdelingen gøres klar til løbearbejdet, fx lukkes låger foran søerne eller ornevogn gøres klar.
3. Ro omkring søerne mindst ca. 1 time før insemineringsarbejdet, dvs. ingen ornekontakt, ingen fodring og ingen uro og støj i øvrigt.
4. Udstyr og sæddoser gøres klar inden insemineringsarbejdet går i gang.

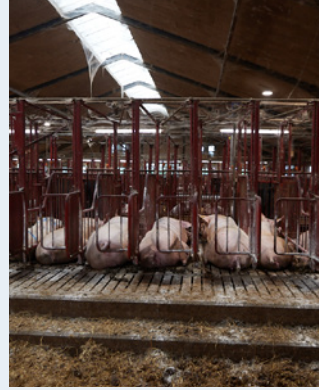
## **OXITOCIN-NIVEAU EFTER STIMULERING**



# INSEMINERINGSARBEJDETS 3 FASER

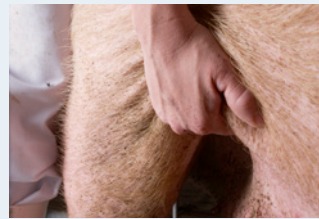
## 1. Brunststimulering med orner – overraskelseseffekt

- Ro omkring søerne mindst 1 time før inseminering.
- Overrask få søer ad gangen, så du kan starte insemineringen inden for 5 min.
- Brug flere orner – sammen eller to efter hinanden.
- Ornerne skal være aktive.
- Alle søer skal kunne se, lugte og have mulighed for trynekontakt med ornen.



## 2. Brunstkontrol

- Observer søernes interesse for orne. Se på ører og hale.
- Eventuelt tjek af brunstslim (undgå at bringe smitte fra so til so med fingrene).
- Søer, der viser kraftig brunstreaktion og tydelig stå-refleks, kan insemineres straks (aftør med papir).
- Søer, der viser mindre tydelig stå-refleks, stimuleres manuelt i op til 1 minut efter følgende punkter. Stimuleringen afbrydes, hvis soen reagerer negativt:
  - Gå roligt til soen, så hun ikke bliver forskrækket.
  - Greb i lyskefold og strygning af yver.
  - Stød i flanke med knæ.
  - Tryk på soens bagpart Afslut med rideprøven. Soen kan insemineres, hvis den består rideprøven (viser stå-refleks).
- Aftør med papir for at fjerne synligt snavs. Dette virker også stimulerende.



## 3. Inseminering

- Vær opmærksom på hygiejnen ved indføring af kateter.
- Under sædoptagelsen: Sid på soen eller brug hjælpemiddel til at holde sædposen.
- Efter inseminering skal søerne have ro i mindst 30 minutter for at sikre en god sædtransport.

